

## Özet Finansal Göstergeler

PASHA Yatırım Bankası A.Ş.'nin 2022 yılı faaliyet sonuçlarına ilişkin konsolide olmayan özet finansal bilgilerine aşağıdaki tabloda yer verilmiştir.

(Bin TL)	31.12.2022	31.12.2021
Nakit Değerler ve Nakit Benzerleri, net	1.719.212	493.198
Gerçeğe Uygun Değer Farkı Kâr/Zarara Yansıtılan Finansal Varlıklar	41.168	20.956
Gerçeğe Uygun Değer Farkı Diğer Kapsamlı Gelire Yansıtılan Finansal Varlıklar	64.216	50.685
İtfa Edilmiş Maliyeti ile Ölçülen Finansal Varlıklar, net	447.712	356.879
Kredi ve Kiralama Alacakları, net	3.569.284	2.351.519
Diğer Aktifler	314.263	289.316
<b>Toplam Aktifler</b>	<b>6.155.855</b>	<b>3.562.553</b>
Alınan Krediler	2.763.204	1.376.052
Para Piyasalarına Borçlar	312.968	205.523
İhraç Edilen Menkul Kıymetler	953.823	1.222.459
Fonlar	630.890	28.179
Diğer Pasifler	211.459	123.360
Sermaye Benzeri Borçlanma Araçları	467.749	-
Ödenmiş Sermaye	500.000	500.000
Kâr Yedekleri ve Menkul Değerler Değerleme Farkları	111.889	59.855
Net Dönem Kârı	203.873	47.125
<b>Toplam Pasifler</b>	<b>6.155.855</b>	<b>3.562.553</b>

Temel büyüklükler açısından PASHA Bank'ın sektörden aldığı paylar aşağıda gösterilmiştir:

(Milyon TL)	Sektör*	Banka	Banka Payı
Toplam Aktifler	14.344.402	6.156	%0,04
Özkaynaklar	1.407.074	816	%0,06
Kredi ve Kiralama Alacakları, brüt	7.972.290	3.638	%0,05

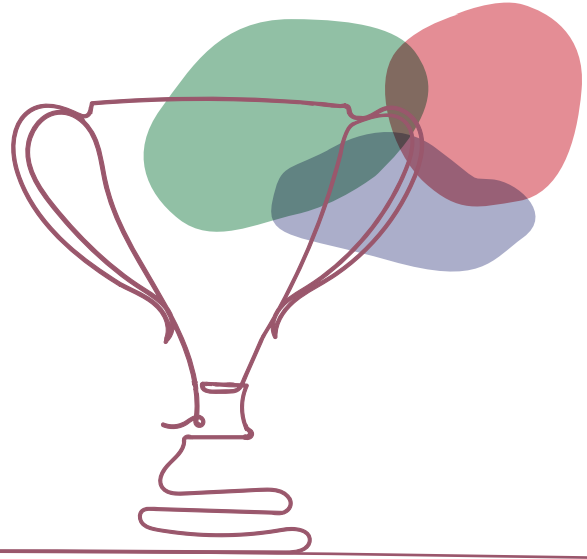
Kaynak: BDDK, Aralık 2022

performans



# %73

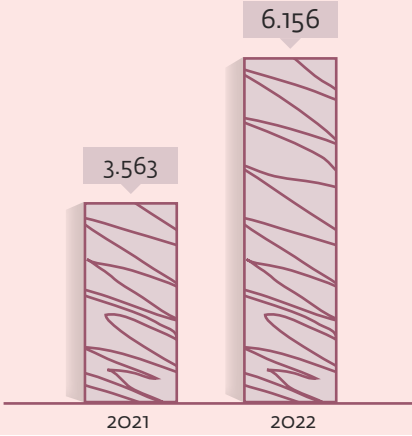
Toplam aktifleri 2022 yılında %73 oranında büyüyerek 6.156 milyon TL'ye ulaşmıştır.



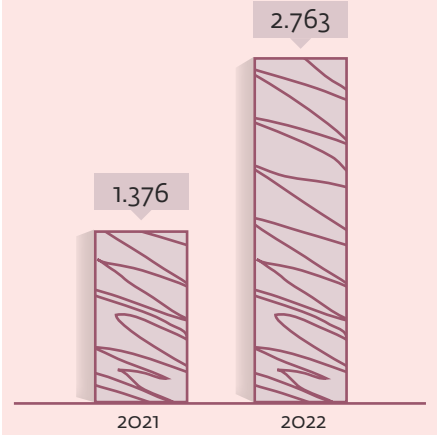
# %333

Net kâr %333'lük güçlü bir artış sergilemiştir.

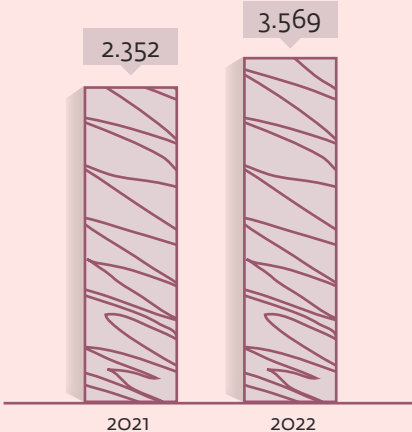
Toplam Aktifler  
(Milyon TL)



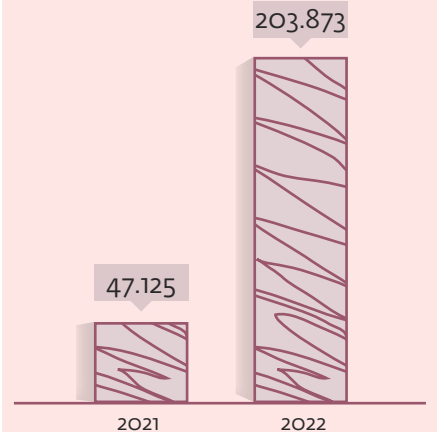
Alınan Krediler  
(Milyon TL)



Kredi ve Kiralama Alacakları,  
net (Milyon TL)



Net Dönem Kârı  
(Bin TL)



# %52

Krediler ve kiralama alacakları (net) 2022 yılında 3.569 milyon TL'ye yükselirken %52 büyüme sergilemiştir.